

Los Bosques de Pino-Roble de El Salvador: Ecosistemas Claves para la Conservación de las Aves

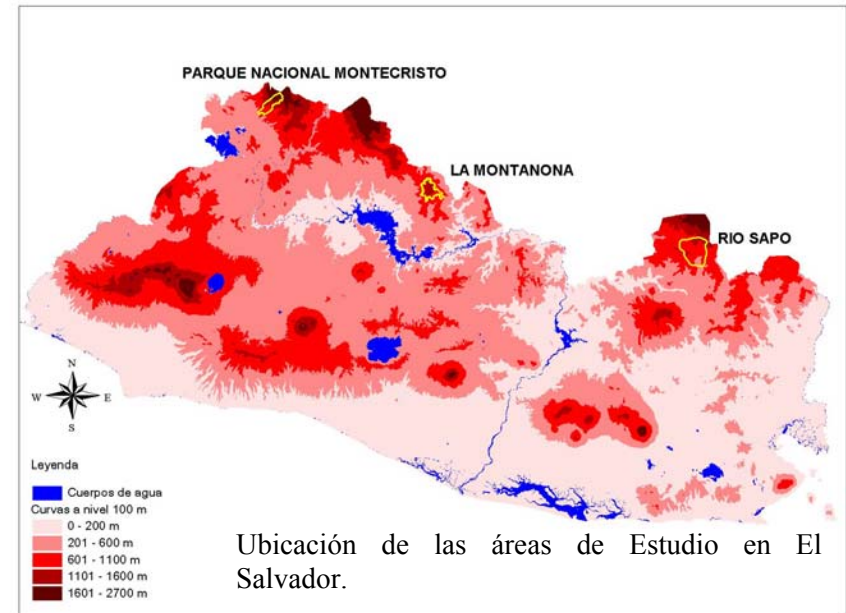
Por: Marlen Gómez - Jefe de Comunicaciones

La región conocida como Bosques de Pino-Roble en Mesoamérica, comprende 111,400 km² que van desde el sur de México pasando por Guatemala, Honduras, El Salvador hasta Nicaragua. Este tipo de bosque sirve de hábitat a muchas especies en peligro de extinción a nivel mundial, así como a muchas especies propias de la región.

Esta eco-región ha sido identificada por el Fondo Mundial para la Conservación de la Naturaleza (WWF), como una zona “*críticamente amenazada*”, debido a la fuerte presión que existe sobre los recursos naturales a raíz de la deforestación generalizada, la ganadería, el cultivo de café y el calentamiento global.

En El Salvador, el Bosque La Montañona en Chalatenango y el Parque Nacional Montecristo en Santa Ana, representan dos valiosos fragmentos de este tipo de ecosistema, que además de tener gran importancia para la conservación de diversas especies de flora y fauna, producen importantes bienes y servicios ambientales a las comunidades vecinas.

Durante el 2004, el Programa de Ciencias para la Conservación de **SalvaNATURA** en asocio con *American Bird Conservancy* y con el apoyo financiero de *US Fish & Wildlife Service*, realizó una investigación sobre los bosques de pino-roble ubicados en el norte de El Salvador. Como parte del proyecto denominado “*Quercus y Aves*”, la investigación permitió desarrollar estrategias y acciones de investigación y conservación para este tipo de bosque así como para las aves asociadas a este ecosistema.



Oliver Komar, Director del Programa afirma “el objetivo del proyecto es contribuir a proteger uno de los ecosistemas más amenazados en el istmo mesoamericano: los bosques de pino-roble y encino, estos dos últimos, científicamente conocidos como *Quercus*”.



Bosque de Pino Roble – Parque Nacional Montecristo
Por Oliver Komar

Como parte de los resultados del proyecto encontramos el inventario de aves realizado en los bosques La Montañona en Chalatenango y Montecristo en Santa Ana. Estos inventarios demostraron que las aves migratorias mantienen una preferencia muy marcada por los bosques de pino-roble, ya que estas conformaron el 61% de las aves capturadas en la Montañona, y el 49% de las capturadas en Montecristo. Estos porcentajes son altos en comparación con el 20%, en promedio, de las capturas de aves migratorias realizadas en bosques nebulosos del país.

La presencia de especies restringidas a pino-roble, así como de especies amenazadas, confirma la importancia de conservación de este tipo de bosque, y representa un importante potencial para la generación de recursos económicos a través del desarrollo del ecoturismo y aviturismo en la zona.

DATOS IMPORTANTES SOBRE EL MONITOREO DE AVES

- Se identificó a Montecristo como un área prioritaria para la conservación de aves, debido a la fuerte presencia de especies restringidas y en peligro de extinción.
- Se descubrió que el ave migratoria *Dendroica chrysoparia*, conocida como Chipe Caridorado, una especie en peligro de extinción a nivel mundial, habita durante la época de



Dendroica chrysoparia (Chipe Caridorado)
Por Peter Weber www.wildbirdphotos.com

octubre a febrero en los bosques de pino-roble del Parque Nacional Montecristo.

- Se logró documentar a 21 nuevas especies de aves para el Parque Nacional Montecristo, aumentando la lista a 257 especies identificadas para dicha área.
- Se encontraron dos nuevas especies de aves para todo El Salvador (el Perico barrado y el Vaquero gigante), ambas en el Parque Nacional Montecristo.
- En La Montañona se logró documentar a 41 especies nuevas para esta área, que pasan la temporada de febrero a marzo en dicho bosque, logrando incrementar la lista de 92 a 133 especies reportadas para este sitio.
- Se estableció una estación de monitoreo permanente en Montecristo, en la cual se obtuvo información acerca de la sobrevivencia anual de aves. El proyecto marcó a más de 350 aves de 38 especies en su primer año, con el fin de poder recapturarlas en los años siguientes.

Como parte del proyecto “*Quercus y Aves*”, **SalvaNATURA**, junto a dos organizaciones conservacionistas de Guatemala y México, organizaron un simposio internacional sobre bosques de pino-roble y *Dendroica chrysoparia*, durante el VII Congreso de la Sociedad Mesoamericana para la Biología y La Conservación, en la ciudad de Chiapas, México con la participación de 120 personas. Como resultado de este simposio **SalvaNATURA** y otras diez organizaciones conservacionistas de la región, han impulsado la conformación de una Alianza Continental para la Conservación de los Bosques Pino-Roble y sus Aves, la cual pretende unir esfuerzos para colaborar con acciones concretas que vayan orientadas a la conservación de este tipo de habitat.



Río Sapo - Morazán

“En El Salvador, es necesario continuar realizando inventarios avifaunísticos de acuerdo a cada tipo de hábitat y en zonas de alta prioridad de conservación y este inventario, es un ejemplo de ello”, afirma Komar, ornitólogo y director del programa de investigación científica de la organización. Como parte de esa visión de proteger ecosistemas claves y como resultado del proyecto “*Quercus y Aves*”, **SalvaNATURA**, realizó la compra de 27 manzanas de bosque de pino-roble para la conservación en la cuenca de Río Sapo, departamento de Morazán. Actualmente, en coordinación con varios propietarios privados, se ha iniciado un esfuerzo para establecer una reserva privada con un potencial de más de 6,000 hectáreas.

